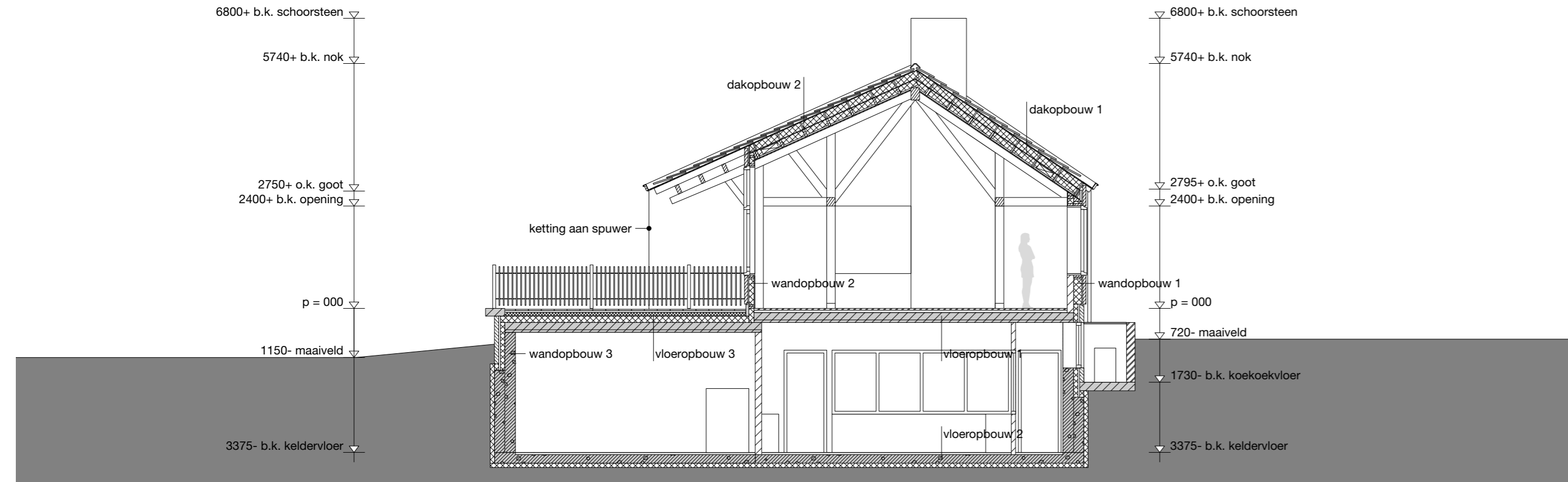


alle maten in het werk te controleren

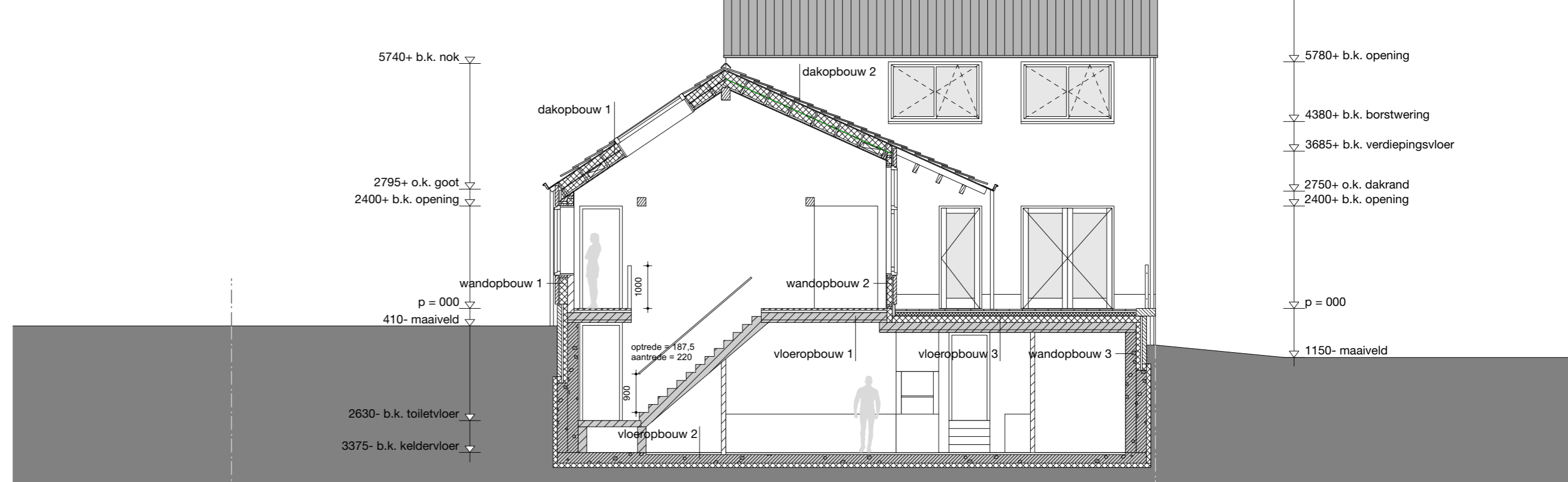
voor detaillering zie:  
 - TO-4.01 NS\_Fragment Nieuwbouw  
 - TO-4.03 NS\_Fragment Voorgevel bestaand café

voor kleuren en materialen zie:  
 - TO-3.01 Kleuren en materialen overzicht

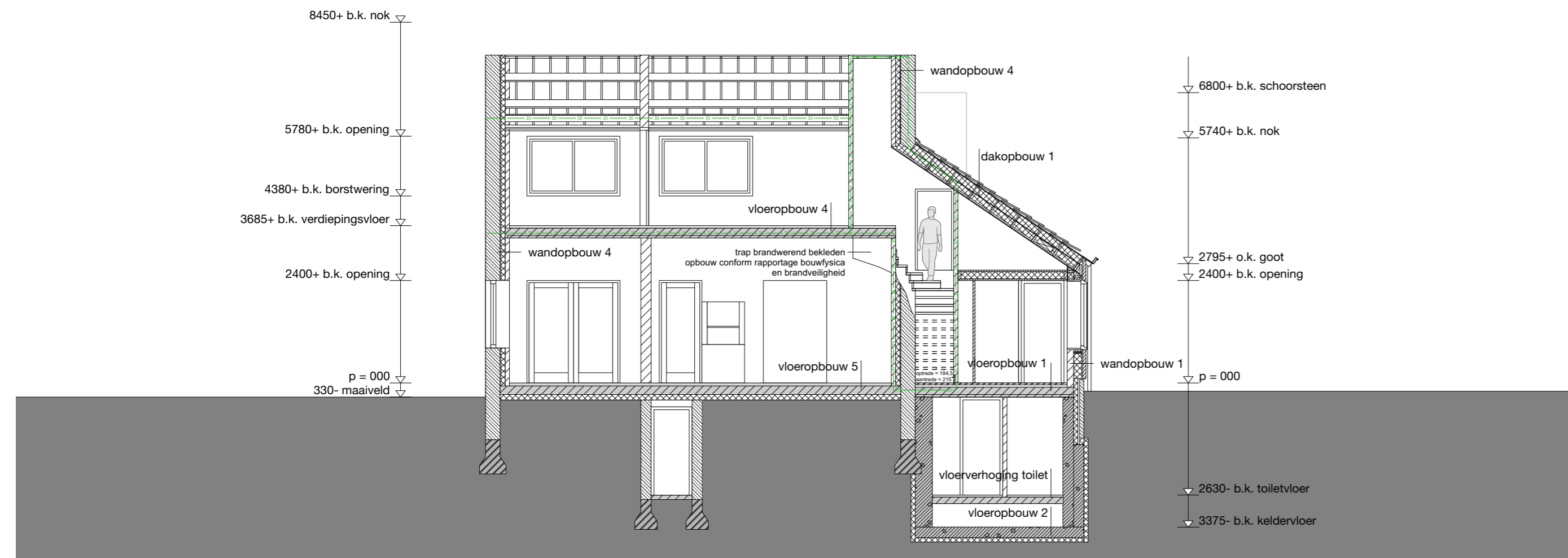
Voor rennovi, zie tekening: TO-1.01



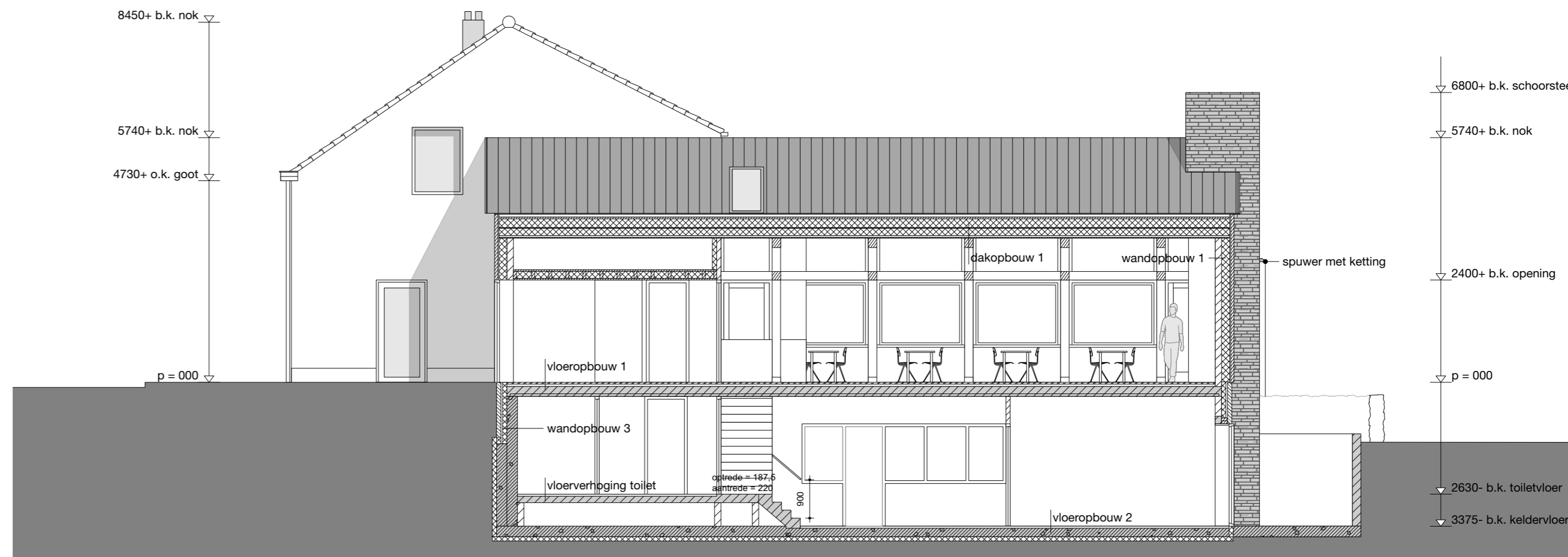
DOORSNEDE AA



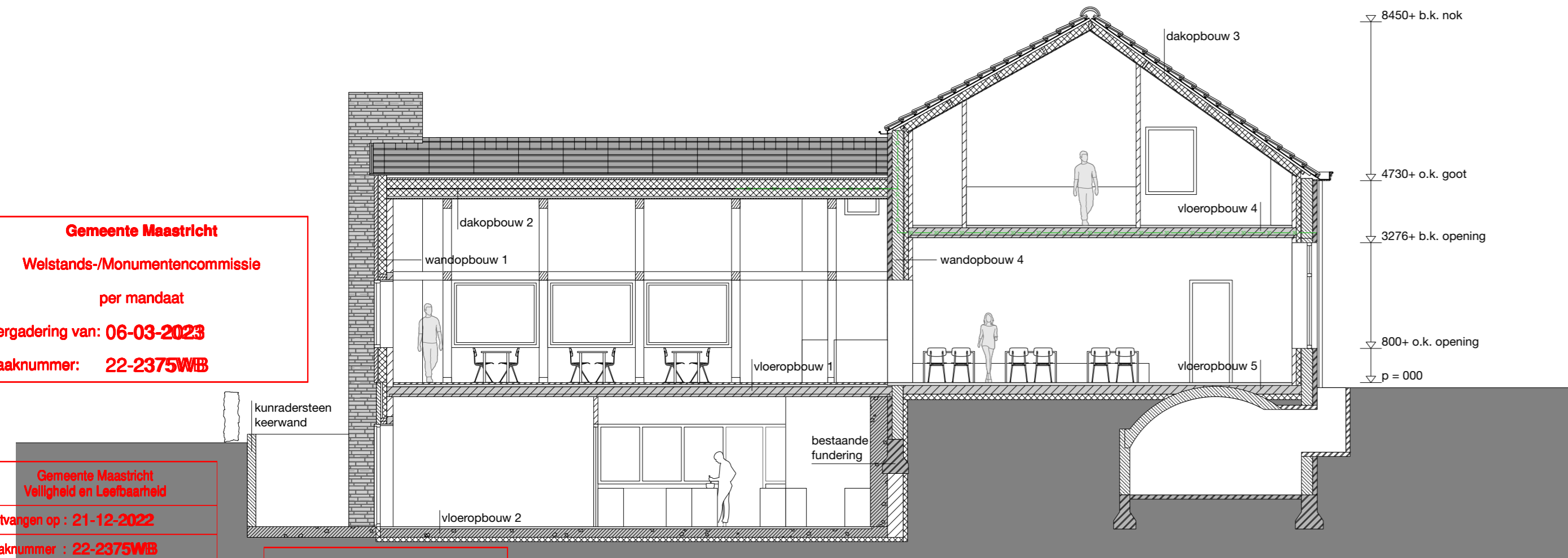
DOORSNEDE BB



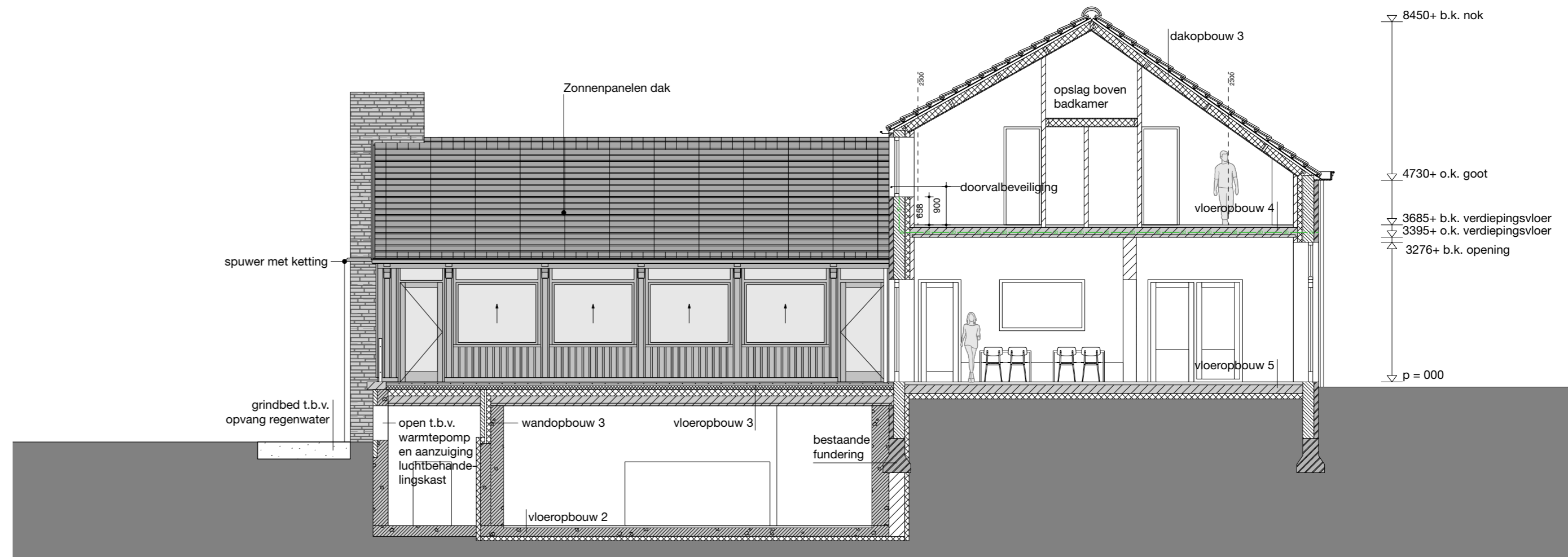
DOORSNEDE CC



DOORSNEDE DD



DOORSNEDE EE



DOORSNEDE FF

**Dakopbouw 1: Rc = 6.3m<sup>2</sup>/KW**  
 - dakpannen Actua 10 EB F03 Lekkleur met engobe  
 - daklatten  
 - waterverende, dampdoortastende laag  
 - onderliggend plaat 2x 18mm  
 - akoestisch 5+ 200 prefab element, 230 mm  
 - gordingen 50 x 177, h.o.h 600 mm  
 - isolatie, 140 mm, waarin kanalen verwerkt zijn  
 - dampremmende laag  
 - elke planken boddecht op gordingen, conform opgave akoestisch rapport  
 - eiken spant 200 x 200, groen hout

**Dakopbouw 2: Rc = 6.3m<sup>2</sup>/KW**  
 - Wevot Emergedak X-Flas, 104x380mm  
 - daklatten  
 - waterverende, dampdoortastende laag  
 - onderliggend plaat 2x 18mm  
 - akoestisch 5+ 200 prefab element, 230 mm  
 - gordingen 50 x 177, h.o.h 600 mm  
 - isolatie, 140 mm, waarin kanalen verwerkt zijn  
 - dampremmende laag  
 - elke planken boddecht op gordingen, conform opgave akoestisch rapport  
 - eiken spant 200 x 200, groen hout

**Dakopbouw 3: Rc = 6.3m<sup>2</sup>/KW**  
 - bestaand dakpannen hergebruiken, aanvullen met gelijkwaardige dakpannen  
 - daklatten  
 - +HSD dakelement, 270mm Krauf insulation  
 - multiplex plaat 18mm  
 - steen spant, HE-A 200, volgens opgave constructeur

**Vloeropbouw 1**  
 - vloerwerking bestaand kirkers, h=40 mm  
 - cementdekvloer 60mm  
 - breedplaat-betonvloer vlgns. opg. constructeur, 230mm

**Vloeropbouw 2: Rc = 3.7m<sup>2</sup>/KW**  
 - vloerwerking  
 - cementdekvloer 50mm  
 - i.h.v.g. betonvloer vlgns. opg. constructeur, 250mm  
 - 140mm EPS  
 - waterkerende folie

**Vloeropbouw 3**  
 - vert. houten latten, geschaafd 22x40mm  
 - drainage mortel 50/140 zeer open steen  
 - drainage 8 mm  
 - EPDM dakbedekking  
 - schotisolatie 15 mm in d.v.v. Betapur  
 - PE folie  
 - breedplaat-betonvloer vlgns. opg. constructeur, 230mm

**Vloeropbouw 4:**  
 - vloerwerking (15mm)  
 - Ferrasol 2020, 2x 12,5 gipsvezelplaat, met uitplaat 9mm o.g.  
 - uitplaat  
 - breedplaat-betonvloer (230mm)  
 - vlgns. opg. constructeur

**Vloeropbouw 5: Rc = 3.7m<sup>2</sup>/KW**  
 - vloerwerking  
 - 50mm afwerkvloer  
 - 200mm betonvloer  
 - 150mm EPS  
 - waterkerende folie

**Wandopbouw 1: Rc = 4.7m<sup>2</sup>/KW**  
 - vert. houten latten, geschaafd 22x40mm  
 - vert. houten planken, geschaafd 22x145mm  
 - houten regelwerk hor. 25x30mm  
 - waterdichte, dampdoortastende laag  
 - isolatie, PIR tussen regelwerk (x160mm)  
 - betonstenen metselwerk (150mm)

**Wandopbouw 2: (Paneelconstructie) U = 1.65 W/m<sup>2</sup>/K**  
 - vert. houten latten, geschaafd 22x40mm  
 - vert. houten planken, geschaafd 22x145mm  
 - houten regelwerk hor. 25x30mm  
 - houten regelwerk vert. 25x30mm  
 - waterverende, dampdoortastende laag  
 - hoogwaardige isolatie (120mm)  
 - dampremmende laag  
 - houten binnen gevel bekleding.

**Wandopbouw 3: Rc = 4.7m<sup>2</sup>/KW**  
 - natuursteen, kunradar steen gemetseld  
 - hoogwaardige isolatie (100mm)  
 - Resolchium o.p. incl. ankers  
 - luchtdoos 40 mm  
 - in het werk gestort beton, 250 mm

**Wandopbouw 4: Rc = 4.7m<sup>2</sup>/KW**  
 - buiswerk, 10mm  
 - betonstenen metselwerk, 180mm  
 - mineraal wol, 20mm  
 - Resolchium plaat, 74mm  
 - luchtdoos, 20mm  
 - bestaand megeelwand, 270  
 - bestaand metselwerk, 100mm

**ARTESK VAN ROYEN ARCHITECTEN**

Bouzepplein 21 / NL-6221 EZ Maastricht  
 T: +31(0)43454300 / INFO@ARTESK.NL / WWW.ARTESK.NL

**Gemeente Maastricht**  
**Welstands-/Monumentencommissie**  
 per mandaat  
 Vergadering van: 06-03-2023  
 Zaaknummer: 22-2375WB

Gemeente Maastricht  
 Veiligheid en Leefbaarheid  
 Ontvangen op: 21-12-2022  
 Zaaknummer: 22-2375WB

Behoort bij ontwerpbesluit van B&W  
 d.d. 06-12-2023

PROJECT	Uitbreiding eetcafé Merqelweg 332, Maastricht
PROJECTNUMMER	20-15
OPDRACHTGEVER	Sothos Beheer BV
TEKENING	Nieuwe situatie Doorsnedes
BLADNUMMER	TD-1.04
SCHAAL	1:100
FORMAAT	A1
DATUM	19-12-2022
GEWIJZIGD	